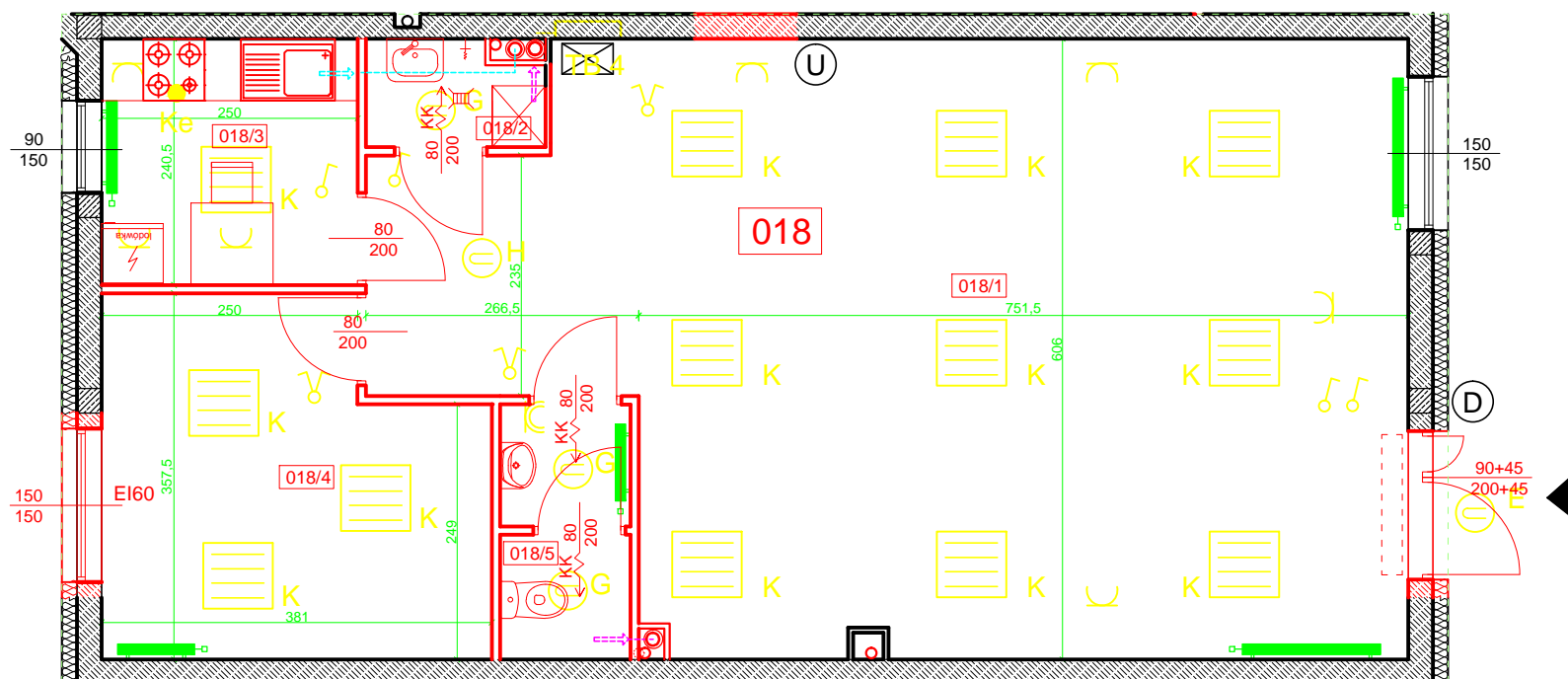


BUDYNEK MIESZKALNY WIELORODZINNY Z GARAŻEM
 PODZIEMNYM W KIELCACH PRZY UL. WITOSA (ETAP II)

LOKAL USŁ. NR 018

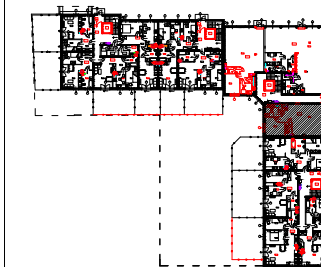
PN-ISO 9836
 pow. 74,95 m²



LEGENDA:

- wejście
- grzejnik
- wyłącznik świecznikowy p1t
- gniazdo wtyczkowe z uziemieniem p1t
- gniazdo wtyczkowe z uziemieniem p1t szczelne IP44
- wypust do zasilania kuchni elektrycznej
- oprawa nastropowa LED 42W 5200lm przesłona PLX (opalizowana mleczna) stopień ochrony min. IP44; Ra>80 3500-4500K. Wym.: 62x62x25mm, cosφ=0,93, komp. wyższych harmonicznych.
- plafoniera nastropowa z kloszem IP44 220mm 18W 1200lm 840(4000K) z zapłonem natychmiastowym
- oprawa nastropowa F160mm Ra>80 LED 18W 1800lm IP44 II kl. ochronności kolor obudowy biały, klosz mleczny, cosφ=0,93, komp. wyższych harmonicznych
- oprawa nastropowa F160mm LED 12W 1200lm Ra>80 IP44 II kl. ochronności kolor obudowy biały, klosz mleczny, cosφ=0,93, komp. wyższych harmonicznych
- wpust oświetlenia sufitowy
- mieszkaniowa szafka przyłączeniowa
- domofon
- unifon
- przycisk dzwonkowy
- gniazdo telewizyjnej zbiorczej naziemnej, satelitarnej i kablowej
- gniazdo telefoniczne/komputerowe
- kratka kontaktowa
- skłupy wylewane betonowe
- ściany wylewane betonowe
- ściany murowane nośne z bloczków SILKA E24S kl.25 gr.24cm
- ściany murowane wypełniające z bloczków SILKA E19S kl.20 gr. 24cm
- ściany murowane wypełniające z bloczków SILKA E8 kl.15. gr. 8cm
- ściany murowane wypełniające z bloczków YTONG PP/0,6 gr. 5cm

UWAGA:
 • wysokość parapetu od wykończonej posadzki - 85cm



BUDYNEK NR 1

lokalizację lokalu usługowego: parter

LOKAL NR 018

Symbol pom.	Rodzaj pom.	Pow. [m ²]
018/1	Pom. usługowe	52,29
018/2	Pom. porządkowe	1,66
018/3	Kuchnia	5,93
018/4	Pom. biurowe	12,08
018/5	WC	2,99
Suma pow.		74,95

SKALA 1:50

INWESTOR:

FIRMA ANNA-BUD. BIS Sp. z o.o.
 BILCZA UL. MARMUROWA 60
 26-026 MORAWICA

PRACOWNIA PROJEKTOWA
 ARCHITEKTONICZNO-BUDOWLANA
 JERZY PARTYKA
 UL. KLONOWA 55 a/1, 25-553 KIELCE
 TEL./FAX. 041-366-40-73 MOB. 512-297-198
 e-mail: ppab.j.partyka@onet.pl