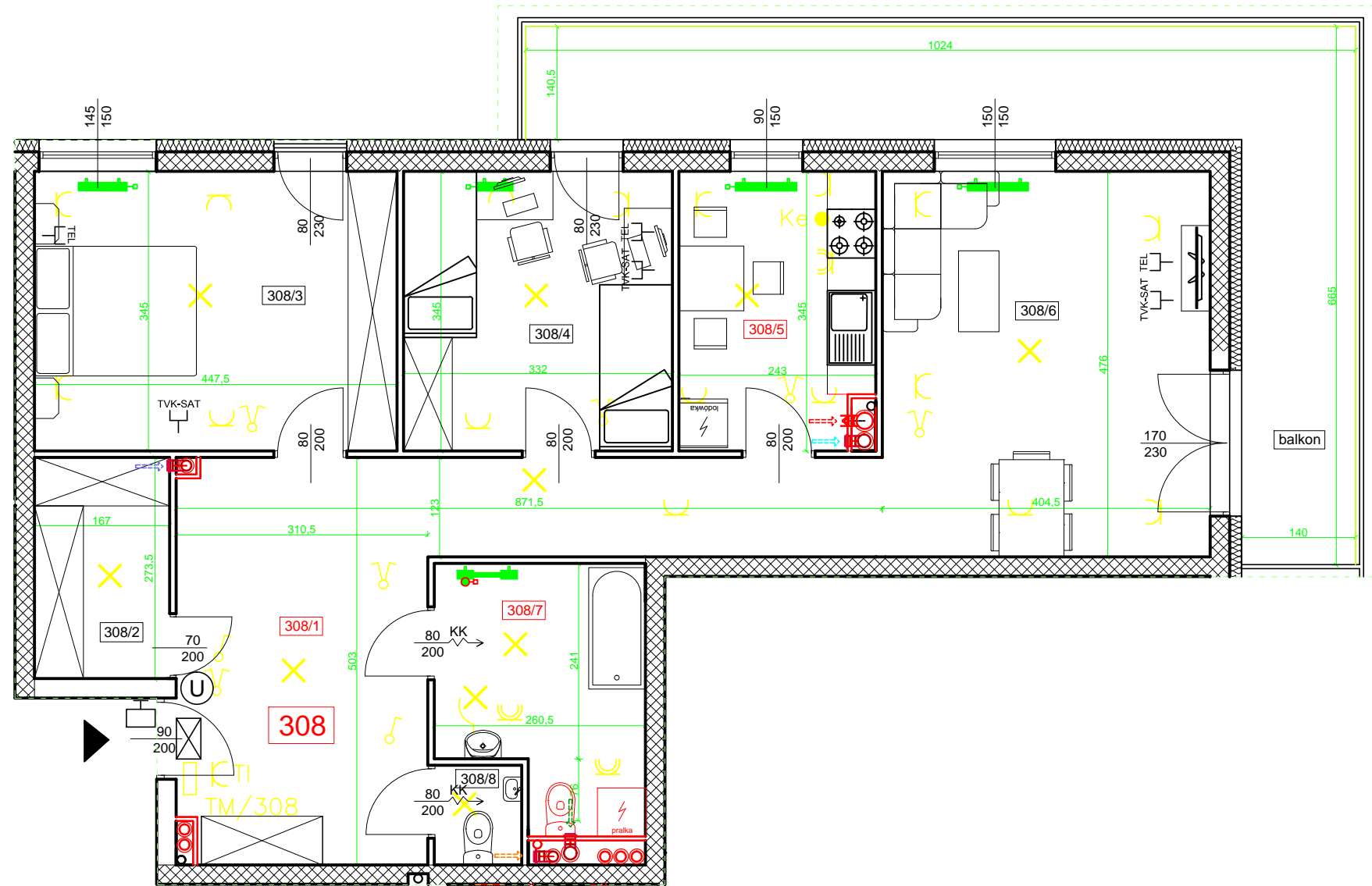


BUDYNEK MIESZKALNY WIELORODZINNY Z GARAŻEM
 PODZIEMNYM W KIELCACH PRZY UL. WITOSA (ETAP II)

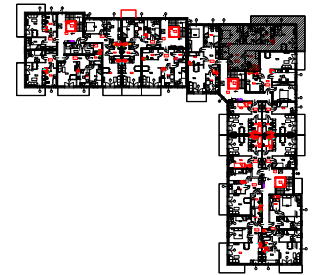
MIESZKANIE NR 308
 (3 pokojowe)

PN-ISO 9836
 pow. 89,25 m²



- LEGENDA:
- wejście
 - grzejnik
 - grzejnik łazienkowy
 - tablica bezpiecznikowa mieszkaniowa, nazwa tablicy / nr lokalu - montaż nad drzwiami wejściowymi
 - wyłącznik świecznikowy p/t
 - wyłącznik jednobiegunowy p/t
 - gniazdo wtyczkowe z uziemieniem p/t
 - gniazdo wtyczkowe z uziemieniem p/t szczególne IP44
 - gniazdo wtyczkowe z uziemieniem p/t do zasil. tablicy teleinform. montaż nad drzwiami wejściowymi obok tablicy TM
 - wypust do zasilania kuchni elektrycznej
 - wypust oświetlenia sufitowego
 - wypust oświetlenia ściennego
 - mieszkaniowa skrzynka przyłączeniowa
 - unifon
 - przycisk dzwonkowy
 - gniazdo telewizyjnej zbiorczej naziemnej, satelitarnej i kablowej
 - gniazdo telefoniczne/komputerowe
 - wentylacja/okap
 - kratka kontaktowa
 - słupy wylewane betonowe
 - ściany wylewane betonowe
 - ściany murowane nośne z bloczków SILKA E24S kl.25 gr.24cm
 - ściany murowane wypełniające z bloczków SILKA E16S kl.20 gr.24cm
 - ściany murowane wypełniające z bloczków SILKA EB kl.15. gr. 8cm
 - ściany murowane wypełniające z bloczków YTONG PP/0,6 gr. 5cm

UWAGA:
 • wysokość parapetu od wykończonej posadzki - 85cm

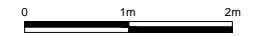


BUDYNEK NR 1

lokalizacja mieszkania: piętro III

| MIESZKANIE NR 308 | | |
|-------------------|-------------|------------------------|
| Symbol pom. | Rodzaj pom. | Pow. [m ²] |
| 308/1 | Przedpokój | 22,09 |
| 308/2 | Garderoba | 4,50 |
| 308/3 | Pokój | 15,31 |
| 308/4 | Pokój | 11,34 |
| 308/5 | Kuchnia | 8,04 |
| 308/6 | Salon | 19,11 |
| 308/7 | Łazienka | 7,57 |
| 308/8 | WC | 1,29 |
| Suma pow. | | 89,25 |
| balkon/taras | | 21,73 |

SKALA 1:50



INWESTOR:
 FIRMA ANNA-BUD. BIS Sp. z o.o.
 BILCZA UL. MARMUROWA 60
 26-026 MORAWICA

PRACOWNIA PROJEKTOWA
 ARCHITEKTONICZNO-BUDOWLANA
 JERZY PARTYKA
 UL. KLONOWA 55 a/1, 25-553 KIELCE
 TEL./FAX. 041-366-40-73 MOB. 512-297-198
 e-mail: ppab.j.partyka@onet.pl