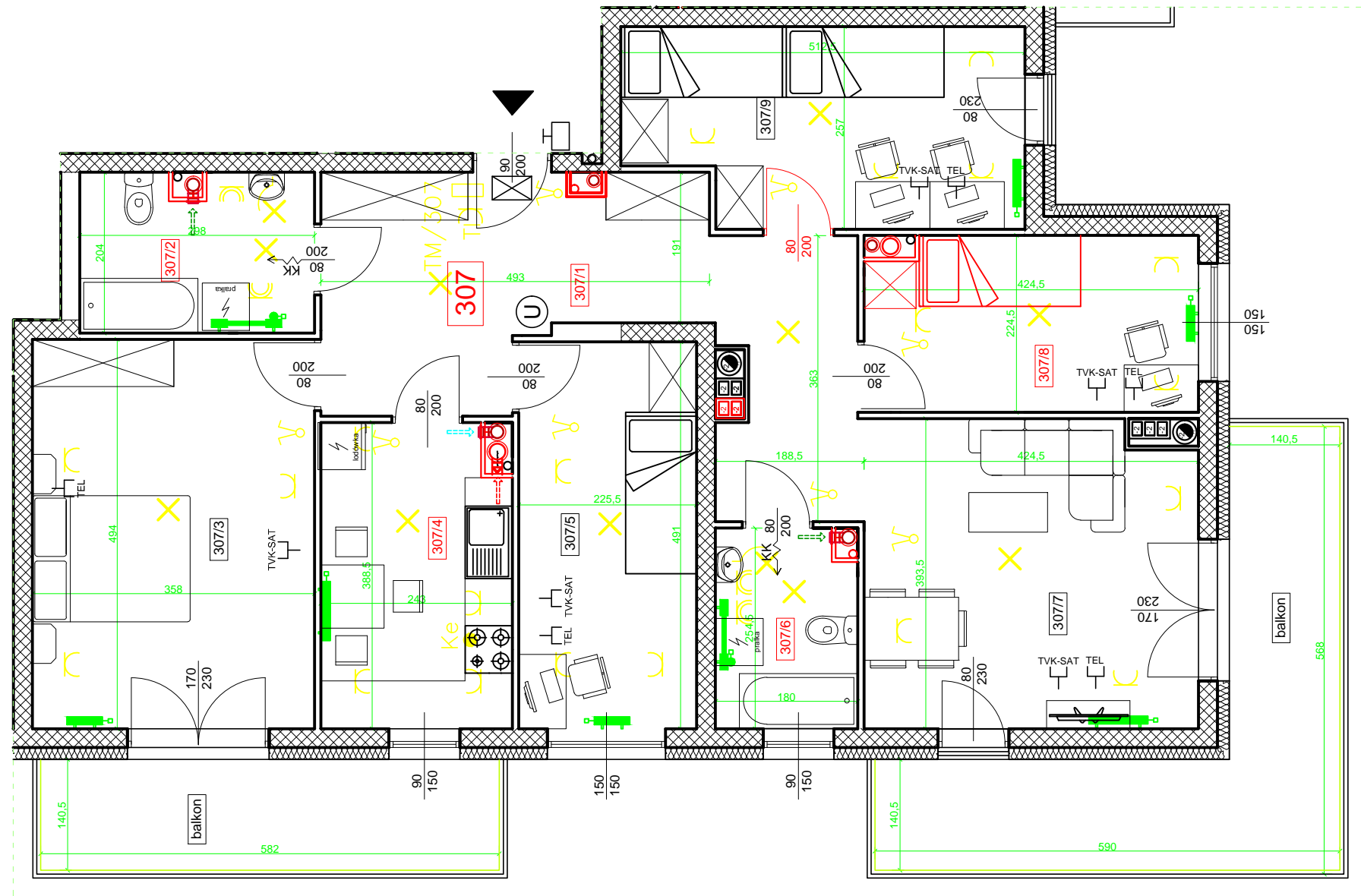


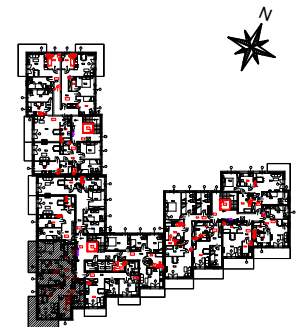
BUDYNEK MIESZKALNY WIELORODZINNY Z GARAŻEM
 PODZIEMNYM W KIELCACH PRZY UL. WITOSA (ETAP I)

MIESZKANIE NR 307
 (5 pokojowe)

PN-ISO 9836
 pow. 103,64 m²



- LEGENDA:
- wejście
 - grzejnik
 - grzejnik łazienkowy
 - tablica bezpiecznikowa mieszkaniowa, nazwa tablicy / nr lokalu - montaż nad drzwiami wejściowymi
 - wyłącznik świecznikowy p/t
 - wyłącznik jednobiegunowy p/t
 - gniazdo wtyczkowe z uziemieniem p/t
 - gniazdo wtyczkowe z uziemieniem p/t do zasł. tablicy teleinform. montaż nad drzwiami wejściowymi obok tablicy TM
 - wypust do zasilania kuchni elektrycznej
 - wypust oświetlenia sufitowego
 - wypust oświetlenia ściennego
 - mieszkaniowa skrzynka przyłączeniowa
 - unifon
 - przycisk dzwonekowy
 - gniazdo telewizyjnej zbiorczej naziemnej, satelitarnej i kablowej
 - gniazdo telefoniczne/komputerowe
 - wentylacja/okap
 - kratka kontaktowa
 - słupy żelbetowe
 - ściany żelbetowe
 - ściany murowane nośne z bloczków SILKA E24S kl.25 gr.24cm
 - ściany murowane wypełniające z bloczków SILKA E18S kl.20 gr. 24cm
 - ściany murowane wypełniające z bloczków SILKA E8 kl.15. gr. 8cm
 - ściany murowane wypełniające z bloczków YTONG PP/0,6 gr. 5cm
- UWAGA:
 • wysokość parapetu od wykończonej posadzki - 85cm

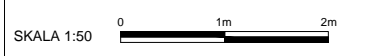


BUDYNEK NR 2

lokalizacja mieszkania: piętro III

MIESZKANIE NR 307

Symbol pom.	Rodzaj pom.	Pow. [m ²]
307/1	Przedpokój	18,36
307/2	Łazienka	5,82
307/3	Pokoł	17,56
307/4	Kuchnia	9,06
307/5	Pokoł	10,96
307/6	Łazienka	4,38
307/7	Salon	16,20
307/8	Pokoł	9,19
307/9	Pokoł	12,11
Suma pow.		103,64
balkon/taras		8,15 + 14,21



INWESTOR:
 FIRMA ANNA-BUD. BIS Sp. z o.o.
 BILCZA UL. MARMUROWA 60
 26-026 MORAWICA

PRACOWNIA PROJEKTOWA
 ARCHITEKTONICZNO-BUDOWLANA
 JERZY PARTYKA
 UL. KLONOWA 55 a/1, 25-553 KIELCE
 TEL./FAX. 041-366-40-73 MOB. 512-297-198
 e-mail: ppab.j.partyka@onet.pl